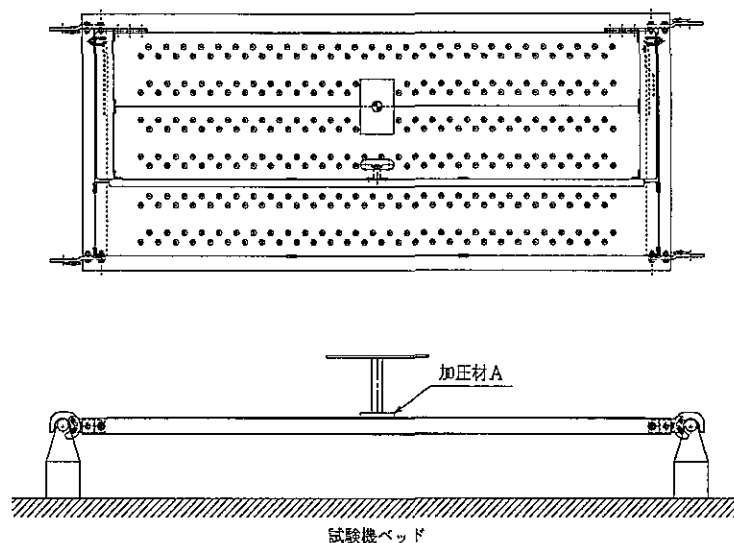


別添 1

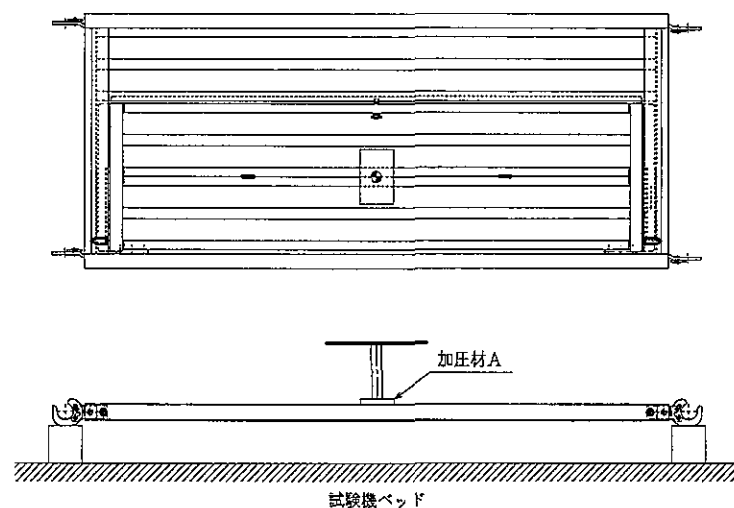
(ハッチ部の踏み抜き試験)

エキスパンドメタル製の床材で構成された床付き布わくのたわみ及び踏み抜き試験に準じ、ハッチ部の中央部に鉛直荷重をかけ、鉛直たわみ量及び荷重の最大値を測定する。



(ハッチ部の吹き上げ試験)

次の図に示すように、床付き布枠を試験機に設置し、床付き布わくの裏側からハッチ部の中央部に鉛直荷重をかけ、荷重の最大値を測定する。



備考

加圧材Aは、踏み抜き試験に用いたものと同じものとする。